

## ÜBERNAHME

## Baumax wird zu OBI

**ZWETTL.** Der Zwettler Baumax solle übernommen werden, das bestätigte auch der Leiter der Arbeiterkammer Zwettl Jürgen Binder. „Waldviertelweit betrifft die Schließung meines Wissens gar keine Filiale!“, so Binder. Der Status quo bei Redaktionsschluss: OBI soll 49 der insgesamt 65 österreichischen Filialen weiterführen, die Baumax-Märkte haben noch bis Ende Oktober regulär geöffnet. Im Zuge der Übernahmen werde auch der Arbeitsplatz der Mitarbeiter aufrechterhalten, so Sprecherin Monika Voglgruber, die sich aber wegen weiterer Details aus vertragsrechtlichen Gründen bedeckt hielt. ■



Baumax ist in Zwettl bald Geschichte.



**WALDVIERTEL/HORN.** Ein Meer an potenziellen Arbeitgebern versammelt an einem gut überschaubaren Messeplatz, das ist die Waldviertler Jobmesse des Wirtschaftsforum Waldviertel (wfwv).

Schon vor dem Event steht fest, dass heuer ein Ausstellerrekord mit 61 Firmen über die Bühne geht. Damit hält die Veranstaltung für jeden etwas bereit. Dieses Mal steht die Messe unter dem Schwerpunkt „Karriere mit Lehre“. Auch der Bildungsgipfel, der wie üblich im Rah-

men der Jobmesse als Abendveranstaltung stattfindet, widmet sich dem Thema. Damit geht das wfwv auf die aktuellen Bedürfnisse der Betriebe ein: dem Ruf nach Fachkräften. Experten informieren über den Weg vom Lehrling zur qualifizierten Fachkraft und stehen für Fragen zur Verfügung. Nachdem die Jobmesse nach Redaktionsschluss stattfindet, wird Tips online berichten. ■

Mehr zu sehen auf



## BESCHLUSS

## Zuschuss für Heizkosten

**BEZIRK ZWETTL.** Im Rahmen der Sitzung der Niederösterreichischen Landesregierung letzte Woche wurde der Zuschuss zu den jährlichen Heizkosten für sozial bedürftige Menschen in der Höhe von 120 Euro beschlossen. Menschen mit niedrigem Einkommen, Mindestpensionisten sowie Bezieher der bedarfsorientierten Mindestsicherung können ab sofort für die kommende Heizperiode 2015/16 den genannten Kostenzuschuss beantragen.

Telefonische Auskünfte unter 02742/9005-9005. ■



Schnell und unbürokratisch, verspricht VP-Landesrätin Barbara Schwarz.

## BAUMSCHULE BAUER

## Herbstsaison eröffnet

**MERKENGERSCH.** In der Waldviertler Baumschule Ludwig Bauer hat der Herbst Einzug gehalten. Alle Gartenliebhaber erwartet ein großes Sortiment an winterharten Pflanzen.

Jetzt werden vor allem Stauden, Blütensträucher und Heckenpflanzen sowie Beerenobst und Obstbäume gepflanzt. Eine Besonderheit sind die Familienobstbäume, wo verschiedene Apfelsorten an einem Baum wachsen.

Die Baumschule ist bestens gerüstet mit großem Sortiment von Nutzpflanzen, damit der Gartenfreund bekannte und weniger bekannte Obstsorten wie etwa Ribisel, Himbeere, Apfelbeere oder Bayernkiwi erwerben kann. Die Pflanzenproduktion im nördlichen Waldviertel bereitet etwas mehr Schwierigkeiten, dafür sind die Pflanzen widerstandsfähiger und kimagewohnt. Auf fachliche Beratung wird in

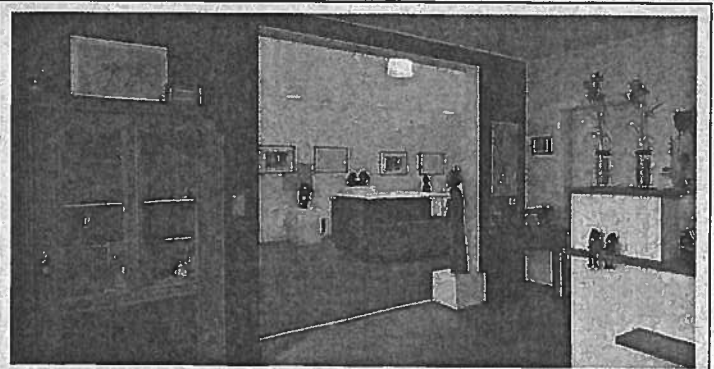


Bei der Baumschule Bauer ist man bestens für den Herbst gerüstet.

der Baumschule Bauer stets großer Wert gelegt.

Am 9. Oktober wird von 7.30 bis 18 Uhr in der Baumschule Bauer mit vielen Aktionen und Angeboten Erntedank gefeiert. ■ Anzeige

Waldviertler Baumschule  
**Ludwig Bauer**  
www.baumschule-bauern.at  
Merkengersch 13, 3843 Dobersberg  
Tel. 02843/2387



## GALERIE DERSAMMER

RAHMEN ■ KUNST ■ GLAS

**Zwettl.** Die Galerie DERSAMMER lädt am 29. Oktober um 19 Uhr ein – zur Vernissage der Fotoausstellung –

*Photosophische und photographische Ansichten, Einshotsichten & Aussichten*

von den beiden Fotografen Subhash & Pramesh – Gerhard Kunz aus Schwarzenau

Vor einem Jahr, im Juni 2014, gründete Glasermeister Wolfgang Sammer seine Galerie und seine Glaserei, die er beide mit großem Engagement betreibt. Reparaturverglasungen und Neuverglasungen aller Art wie Glastüren, Glasdächer, Duschabtrennungen, Küchenrückwände, Stiegegeländer, Folierungen, Bilderahmen und viele mehr wird schnell und zuverlässig erledigt – mit direkter Verrechnung von Glasschäden mit der Versicherung!

Wolfgang Sammer führt ein außergewöhnlich umfangreiches Angebot an Bilderahmen – in allen Stilrichtungen und Preiskategorien. Für jedes Bild findet sich in der Galerie DerSAMMER der passende Rahmen – mit oder ohne Passpartout, mit normalem Glas oder mit (spiegelfreiem) Museumsglas.

**GALERIE DERSAMMER, Florianigasse 6, 3910 Zwettl**

ANZEIGE